

 O&O DiskImage 6

Copyrights

Text, Abbildungen und Beispiele wurden mit größter Sorgfalt erstellt. Der Herausgeber übernimmt für fehlerhafte Angaben und deren Folgen weder eine juristische noch irgendeine Haftung.

Diese Dokumentation ist urheberrechtlich geschützt. Alle Rechte vorbehalten. Kein Teil dieser Dokumentation darf ohne schriftliche Genehmigung des Herausgebers in irgendeiner Form durch Fotokopie, Mikrofilm oder andere Verfahren reproduziert oder in eine für Maschinen, insbesondere Datenverarbeitungsanlagen, verwendbare Sprache übertragen werden. Auch die Rechte der Wiedergabe durch Vortrag, Funk und Fernsehen sind vorbehalten.

Microsoft, Windows 2000, Windows XP, Windows Vista, Windows 7, Windows 2003, Windows 2008 und Windows 2008 R2 sind eingetragene Warenzeichen der Firma Microsoft Corp., Redmond, WA, USA. O&O und das O&O-Logo sind eingetragene Warenzeichen der O&O Software GmbH, Berlin.

Rev. 08.09.2011 09:12

©2005 - 2011 O&O Software GmbH • Am Borsigturm 48 • 13507 Berlin • Germany

<http://www.oo-software.com>

Maximale Sicherheit für Ihre Daten

Einfach und schnell einzelne Laufwerke, vollständige Systeme oder einzelne Dateien sichern und wiederherstellen. O&O DiskImage bietet durch regelmäßige Sicherungen zuverlässigen Schutz vor unvorhergesehenem Datenverlust. Im Fall der Fälle stehen Ihnen Ihre wichtigen Daten schnell wieder zur Verfügung - Dank des Bootmediums selbst dann, wenn Windows nicht mehr startet.

- Starten Sie O&O DiskImage über das Windows **Startmenü/Alle Programme/O&O Software/O&O DiskImage/O&O DiskImage**

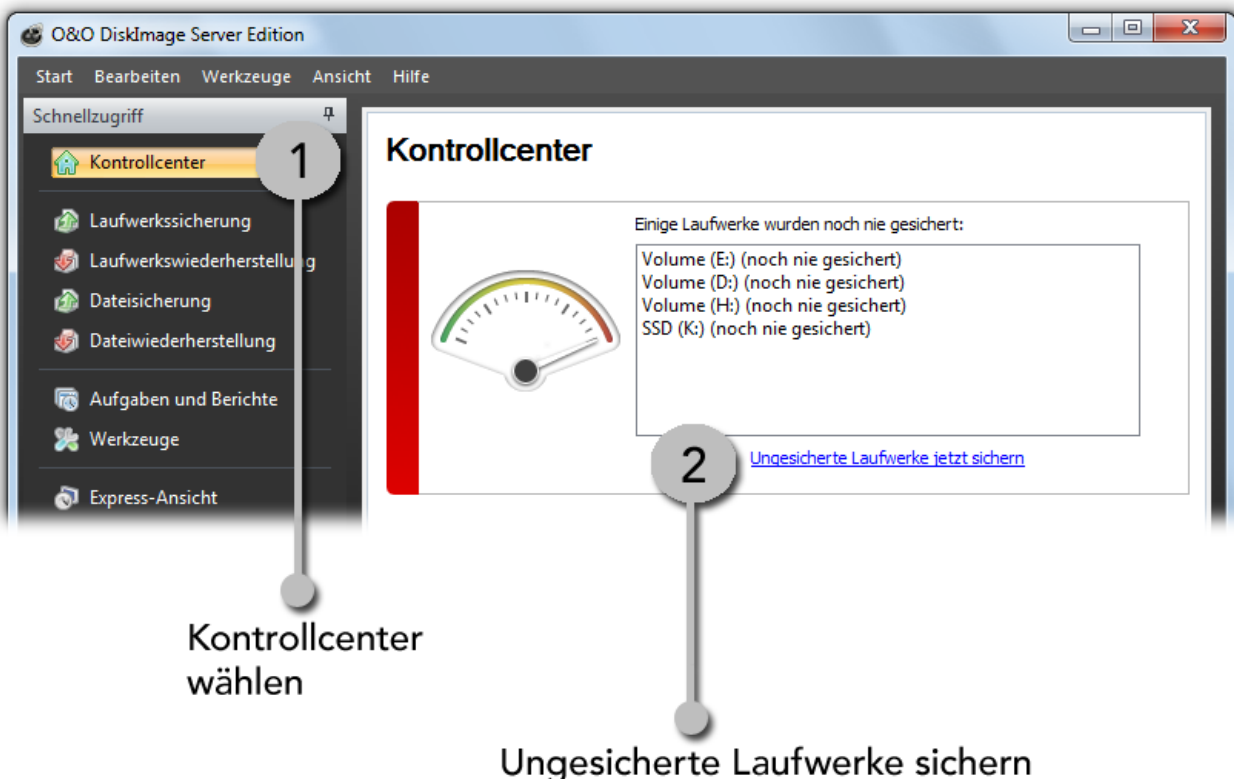
Tipp: In diesem Dokument werden lediglich die Hauptfunktionen erläutert. Eine ausführliche Beschreibung des vollen Funktionsumfangs von O&O DiskImage erhalten Sie im **Benutzerhandbuch** oder der **Programmhilfe**.

Sicherung

Nur regelmäßige Sicherungen schützen Sie vor Datenverlust. Wenn Sie viel mit Ihrem PC arbeiten, kommen meist täglich neue Daten hinzu. Liegt eine Sicherung schon länger zurück, sind aktuelle Dateien durch die Sicherung nicht erfasst.

Die Kontrollfunktion überwacht den Status Ihrer Sicherungen und warnt Sie, wenn Ihre Sicherungen älter als 10 Tage sind oder noch keine Sicherung Ihrer Laufwerke stattgefunden hat.

1. Klicken Sie im Kontrollcenter auf der Startseite von O&O DiskImage einfach auf **Ungesicherte Laufwerke jetzt sichern**.
2. Sollte der im Folgedialog standardmäßig ausgewählte Zielpfad nicht Ihrem gewünschten Speicherort für die Sicherung entsprechen, geben Sie bitte einen neuen Speicherort an. Wir empfehlen ein externes Speichermedium zu verwenden, z.B. USB-Festplatte oder Netzlaufwerk.
3. Klicken Sie auf **Starten** um mit dem Sicherungsvorgang zu beginnen.



Gesamten Rechner sichern

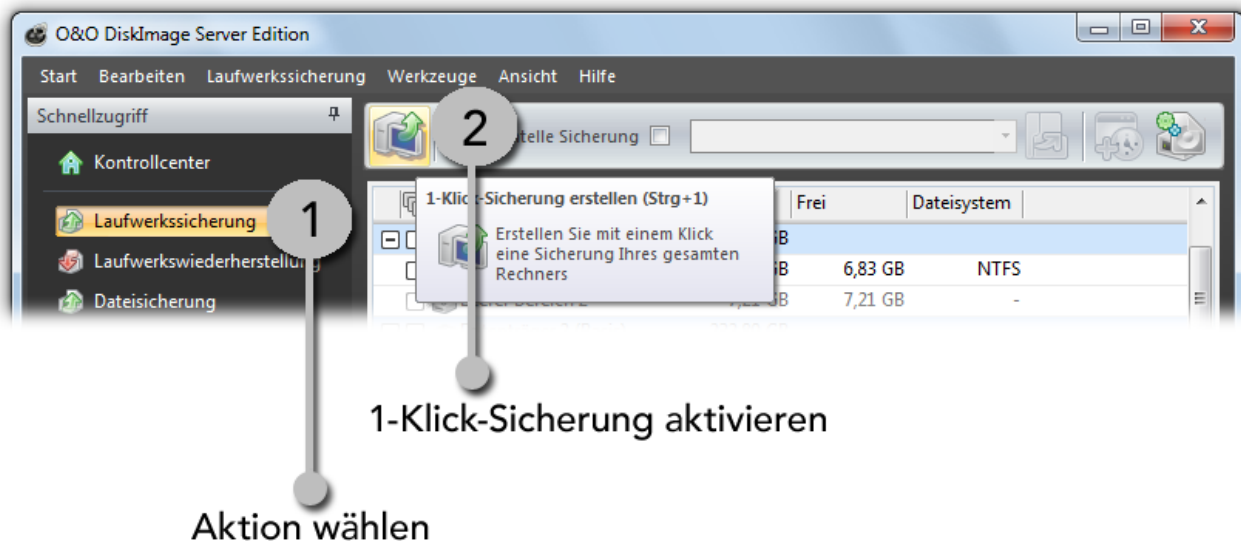
Wenn Sie Ihren gesamten Rechner sichern möchten, ist die 1-Klick-Sicherung der schnellste und einfachste Weg, vor Datenverlust geschützt zu sein. Besonders eignet sich die 1-Klick-Sicherung, wenn Sie O&O DiskImage das erste Mal benutzen oder Sie bisher noch keine Sicherung Ihres Rechners angelegt haben.

1. Starten Sie O&O DiskImage und wählen Sie auf der Startseite **Laufwerkssicherung**.
2. Klicken Sie nun auf das Symbol **1-Klick-Sicherung** im Aktionsfenster.
3. Sollte der im Folgedialog standardmäßig ausgewählte Zielpfad nicht Ihrem gewünschten Speicherort für die Sicherung entsprechen, geben Sie bitte einen neuen Speicherort an. Wir empfehlen ein externes Speichermedium zu verwenden, z.B. USB-Festplatte oder Netzlaufwerk.

4. Klicken Sie auf **Starten**, um den Sicherungsvorgang zu beginnen. Der Sicherungsvorgang kann, je nach Größe der Festplatte(n), einige Zeit in Anspruch nehmen.

Im Anschluss wird eine Sicherungsdatei mit der Dateiendung OMG (*.omg) erstellt.

Tipp: Verwenden Sie für die Speicherung der Sicherungsdatei(en) am besten ein externes Speichermedium, z.B. USB-Festplatte oder ein verfügbares Laufwerk im Netzwerk.



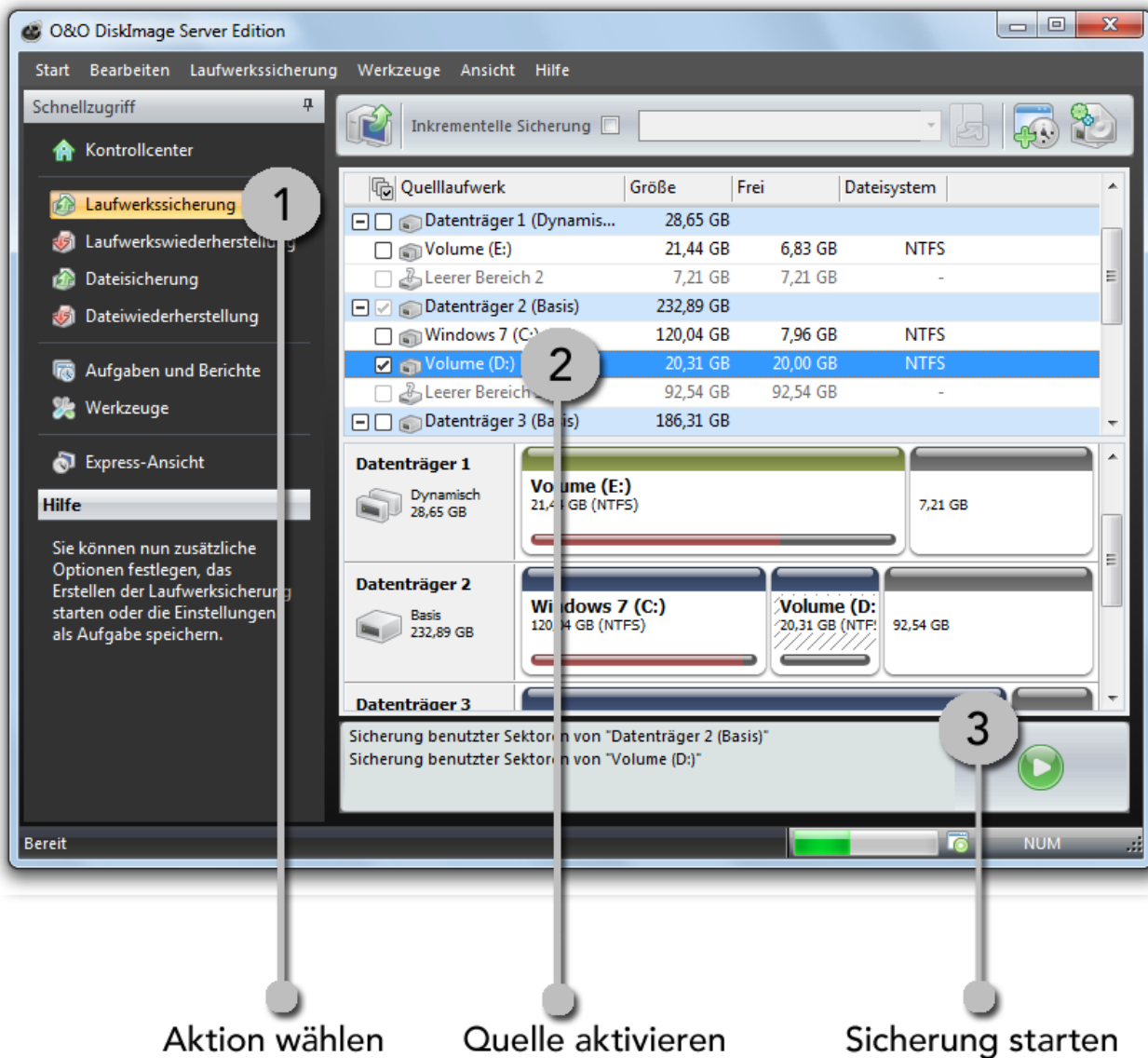
Einzelne Laufwerke sichern

Mit O&O DiskImage können Sie einzelne Laufwerke (Partitionen/Volumes) sichern. Das ermöglicht Ihnen, System- und Datenlaufwerke getrennt voneinander zu sichern. Beispielsweise reicht es im Fall von Datenverlust aus, wenn Sie nur Ihr Datenlaufwerk wiederherstellen. Es ist keine Wiederherstellung Ihres kompletten Rechners notwendig.

Um eine Sicherung eines oder mehrerer Laufwerke zu erzeugen, gehen Sie wie folgt vor:

1. Wählen Sie bitte auf der Startseite **Laufwerkssicherung** aus.
2. Wählen Sie in der Laufwerksliste ein oder mehrere Laufwerke für die Sicherung aus. Aktivieren Sie dafür das Auswahlhäkchen der jeweiligen Laufwerke.
3. Wählen Sie das Symbol **Laufwerkssicherung starten**.
4. Sollte der im Folgedialog standardmäßig ausgewählte Zielpfad nicht Ihrem gewünschten Speicherort für die Sicherung entsprechen, geben Sie bitte einen neuen Speicherort an.
5. Klicken Sie auf **Starten**, um mit der Sicherung Ihrer Laufwerke zu beginnen.

Das erzeugte Dateiformat der Laufwerkssicherung ist OMG (*.omg).



Einzelne Dateien und Verzeichnisse sichern

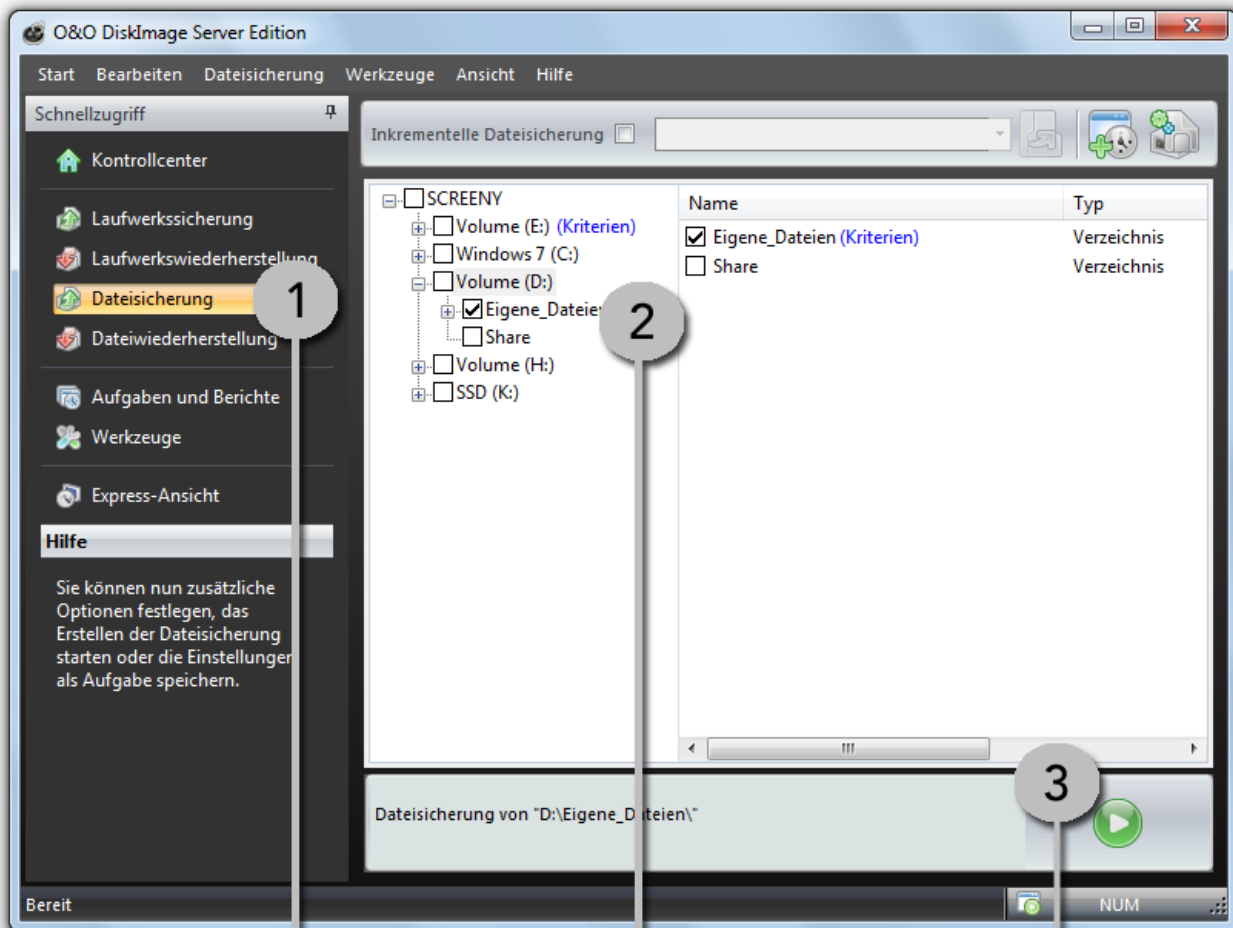
Möchten Sie kein ganzes Laufwerk, sondern nur einzelne Verzeichnisse (Ordner) oder Dateien sichern, können Sie eine Dateisicherung vornehmen. Bei einer Dateisicherung werden die Dateien direkt gesichert. Im Gegensatz zur Laufwerkssicherung enthält die Dateisicherung nur Dateiinformatoren, es werden keine Laufwerksinformationen gesichert.

1. Klicken Sie auf der Startseite von O&O DiskImage auf **Dateisicherung**.
2. Navigieren Sie zu dem Verzeichnis, welches Sie sichern möchten.
3. Aktivieren Sie das Auswahlhäkchen des gewünschten Verzeichnisses. Auch eine Mehrfachauswahl ist möglich. Sie können auch ein gesamtes Laufwerk auswählen. Dabei werden alle auf dem Laufwerk gespeicherten Dateien gesichert.
4. Klicken Sie im Anschluss auf das Symbol **Dateisicherung starten**.

Sicherung

5. Sollte der im Folgedialog standardmäßig ausgewählte Zielpfad nicht Ihrem gewünschten Speicherort für die Sicherung entsprechen, geben Sie bitte einen neuen Speicherort an.
6. Klicken Sie auf **Starten**, um mit der Dateisicherung fortzufahren.

Im Anschluss wird eine komprimierte Datei mit der Dateiendung OBK (*.obk) erstellt.



Aktion wählen

Quelle aktivieren

Sicherung starten

Wiederherstellung

Die Wiederherstellung Ihrer Daten ist genauso einfach wie das Erstellen der Sicherung. Wenn Sie gesicherte Datenlaufwerke wiederherstellen möchten, reicht der Start von O&O DiskImage unter Windows.

Für die Wiederherstellung Ihres ganzen Rechners oder der Systempartition, müssen Sie das Bootmedium von O&O DiskImage benutzen.

Gesamten Rechner oder Systempartition wiederherstellen

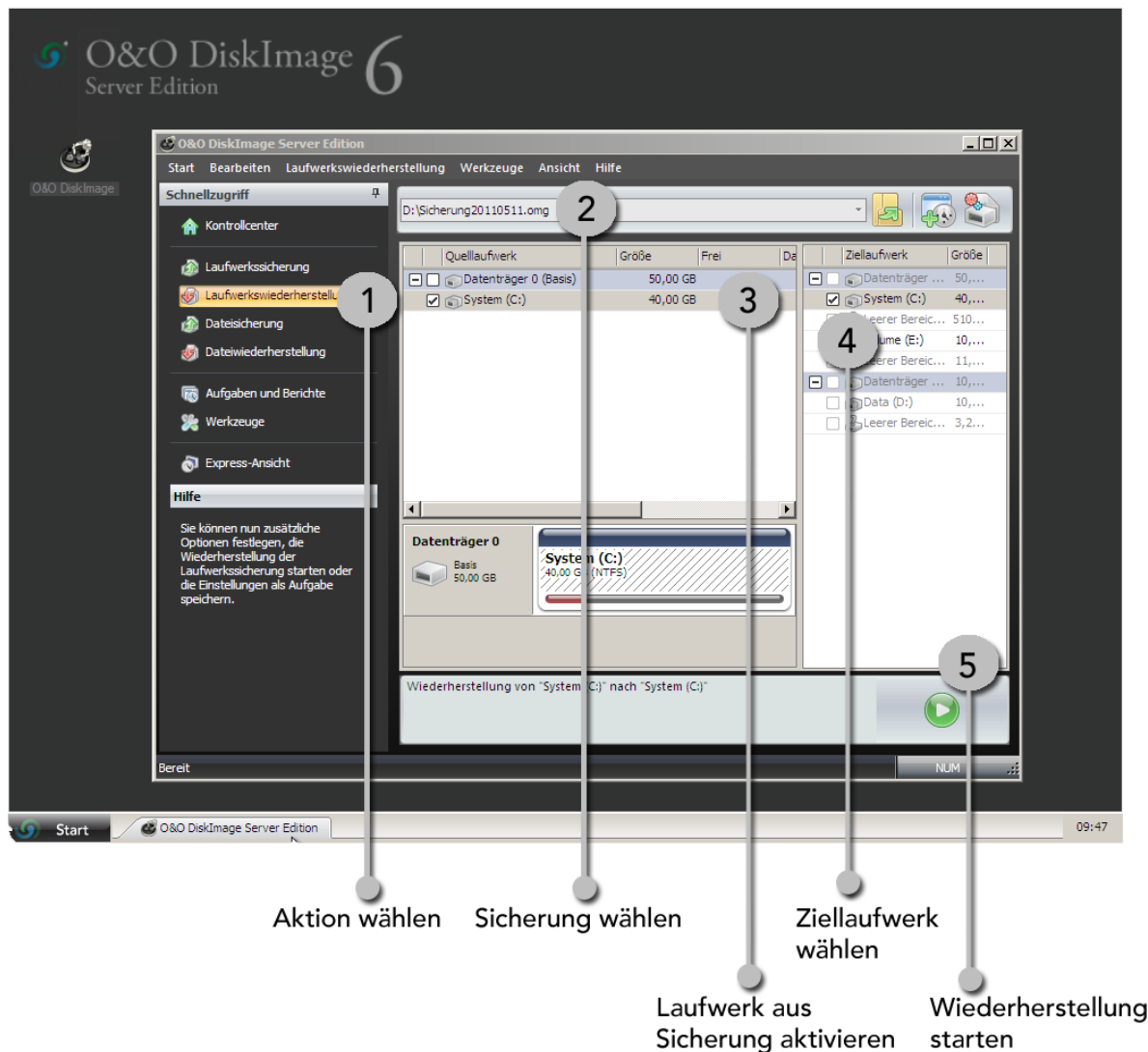
Um Ihren gesamten Rechner oder die Systempartition wiederherzustellen, müssen Sie O&O DiskImage von dem Bootmedium (CD/DVD/USB-Stick etc.) unter Windows PE ausführen.

- Schließen Sie das Bootmedium von O&O DiskImage an Ihren Rechner an und starten Sie Ihren Rechner neu.

A screenshot of a black terminal window with white text that reads "Press any key to boot from CD or DVD.._".

1. Wählen Sie auf der Startseite von O&O DiskImage **Laufwerkswiederherstellung** aus.
2. Klicken Sie auf **Sicherung wählen** im Formularfeld oder navigieren Sie mit der Browser-Schaltfläche zu dem Speicherort der Sicherung.
3. Wählen Sie die gewünschte Sicherung, die die Systempartition bzw. alle Laufwerke Ihres Rechners enthält, aus und klicken Sie auf **Öffnen**.
4. Es werden nun alle in der Sicherung enthaltenen Laufwerke in der Laufwerksliste angezeigt.
5. Aktivieren Sie das Auswahlhäkchen bei den Laufwerken, die Sie wiederherstellen möchten. Wenn Sie Ihren gesamten Rechner wiederherstellen möchten, aktivieren Sie alle Laufwerke.
6. Wählen Sie im Anschluss Ihr Ziellaufwerk, bzw. Ihren Zieldatenträger, der mit den Daten der Sicherung überschrieben werden soll, aus.
7. Klicken Sie auf das Symbol Laufwerkswiederherstellung starten, um mit dem Wiederherstellungsprozess zu beginnen.
8. Nach erfolgreicher Wiederherstellung können Sie Ihren Rechner wie gewohnt neu starten.

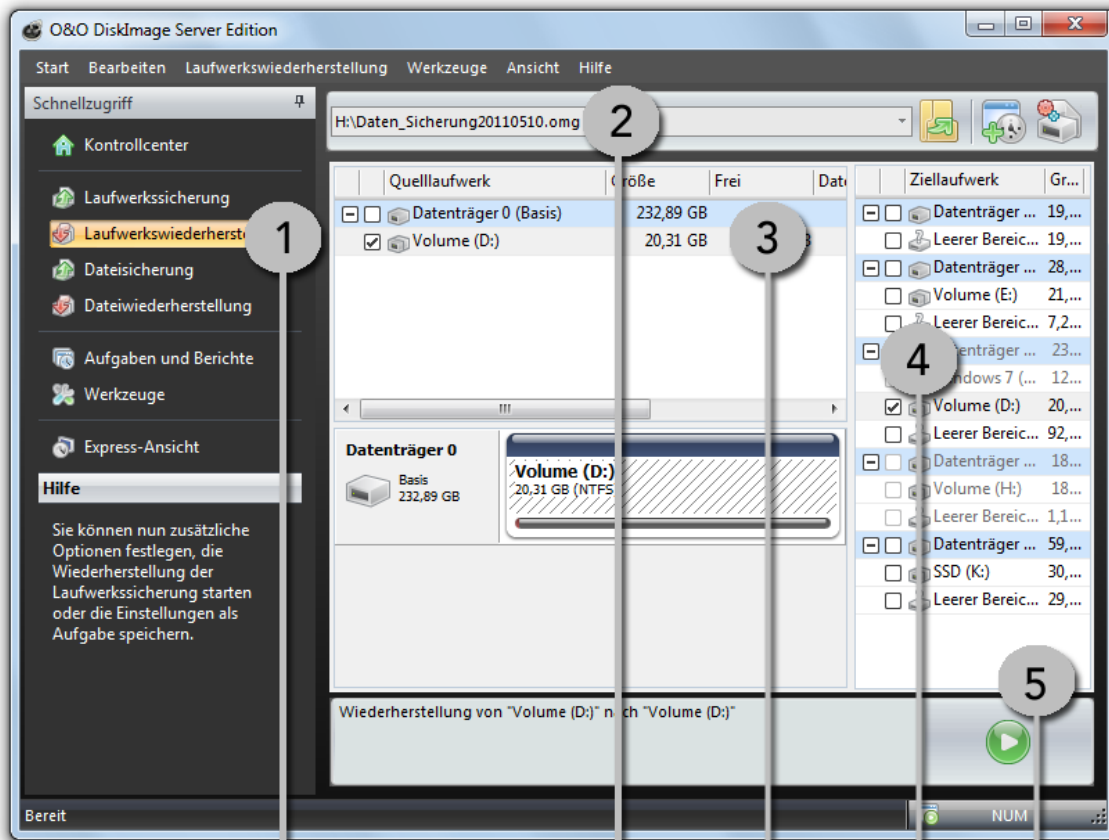
Tipp: Für die Wiederherstellung einer Sicherung auf einen Rechner, der mit anderer Hardware als der Originalrechner bestückt ist, müssen Sie die Funktion M.I.R. während des Wiederherstellungsvorgangs aktivieren.



Einzelne Laufwerke wiederherstellen

Um ein oder mehrere Laufwerke aus einer Sicherung wiederherzustellen, gehen Sie bitte wie folgt vor:

1. Klicken Sie auf der Startseite von O&O DiskImage auf **Laufwerkswiederherstellung**.
2. Wählen Sie im Browserfenster die gewünschte Sicherungsdatei aus und klicken Sie auf **Öffnen**. Im Anschluss werden Ihnen alle Laufwerke, die in der ausgewählten Sicherung enthalten sind, angezeigt.
3. Aktivieren Sie das Kontrollkästchen bei dem Laufwerk, das Sie wiederherstellen ("zurückspielen") möchten.
4. Wählen Sie anschließend ein Ziellaufwerk für die Wiederherstellung aus, indem Sie das jeweilige Kontrollkästchen des Laufwerks aktivieren. Sie können entweder ein existierendes Laufwerk ersetzen oder ein neues Laufwerk, z.B. in einem leeren Bereich, erstellen.
5. Wenn Sie alle Einstellungen getätigt haben, klicken Sie auf das Symbol **Laufwerkswiederherstellung starten**, um mit dem Wiederherstellungsvorgang zu beginnen.



Aktion wählen

Sicherung wählen

Ziellaufwerk wählen

Laufwerk aus
Sicherung aktivieren

Wiederherstellung
starten

Einzelne Dateien und Verzeichnisse wiederherstellen

Wenn Sie zuvor gesicherte Dateien oder Verzeichnisse aus einer Sicherung wiederherstellen möchten, gehen Sie wie folgt vor. Stellen Sie zunächst bitte sicher, dass Sie auf die Sicherung (*.obk) zugreifen können.

1. Klicken Sie in der Schnellzugriffsleiste auf **Dateiwiederherstellung**.
2. Wählen Sie in der DropDown-Liste bei **Sicherung wählen** Ihre gewünschte Sicherung aus. Sollten die vorgeschlagenen Sicherungen (*.obk) in der Liste nicht den gewünschten Sicherungen entsprechen, durchsuchen Sie Ihre Laufwerke und geben den Pfad zur Sicherungsdatei an.
3. Klicken Sie nun auf das Symbol **Zielverzeichnis wählen**.
4. Sie haben nun die Möglichkeit, Ihre Daten aus der Dateisicherung entweder in ein neues Verzeichnis wiederherzustellen, oder die Originaldaten mit den Daten aus der Sicherung zu ersetzen.
5. Starten Sie im Anschluss die Wiederherstellung.



Support und Kontakt

Um Näheres über O&O DiskImage zu erfahren, besuchen Sie bitte unsere Webseite <http://www.oo-software.com>, die Ihnen die neusten Informationen über die Weiterentwicklung unserer Produkte liefert. Dort finden Sie ebenfalls regelmäßig aktualisierte FAQ, welche Hilfestellungen für die häufigsten Fragen und Problemstellungen hinsichtlich unserer Produkte bieten.

Alle registrierten Kunden erhalten ab dem Registrierungsdatum 30 Tage lang kostenfreien Installationssupport. Vergessen Sie bitte nicht, Ihren Registrierungscode anzugeben, wenn Sie sich an unseren Support wenden.

Bitte lesen Sie die häufig gestellten Fragen ([FAQ](#)) auf unserer Webseite, bevor Sie sich an unseren Support wenden. Vielleicht gibt es dort schon eine Antwort für Ihr spezielles Problem.

Made in Germany. Made in Berlin.

Alle O&O Produkte werden in Berlin entwickelt und gepflegt. O&O ist eines der wenigen Unternehmen, das seinen Anwendern einen Telefonsupport ohne Sonderrufnummern bietet. Wir kümmern uns um die Anliegen unserer Kunden, denn wir wissen, wie wichtig Ihre Daten für Sie sind. Und das seit über zehn Jahren!

O&O Software GmbH

Anschrift: Am Borsigturm 48
13507 Berlin
Deutschland

Tel.: +49(0)30 4303 4303

Fax: +49(0)30 4303 4399

Web: <http://www.oo-software.com>

E-Mail: support@oo-software.de

sales@oo-software.de